



# การประชุมอนุกรรมการดำเนินการสรรหา กรรมการสภามหาวิทยาลัย ประเภทอาจารย์

วันพฤหัสบดีที่ 12 พฤษภาคม 2565 เวลา 13.30 น.

ณ ห้องประชุมสุพรรณกัลยา 3 และการประชุมผ่านสื่ออิเล็กทรอนิกส์



# เกี่ยวกับการประชุม

มหาวิทยาลัยอยู่ระหว่างการดำเนินการสรรหาผู้สมควรดำรงตำแหน่ง  
กรรมการสภามหาวิทยาลัย ประเภทอาจารย์

โดยมหาวิทยาลัยได้แต่งตั้งอนุกรรมการขึ้นมา 1 ชุด เพื่อดำเนินการให้ได้มาซึ่ง  
ผู้สมควรดำรงตำแหน่งกรรมการสภามหาวิทยาลัย ประเภทอาจารย์

การดำเนินงานของคณะอนุกรรมการฝ่ายประจำหน่วยเสนอชื่อ  
จะดำเนินการระหว่างวันที่ 5 พฤษภาคม 2565 – วันที่ 1 มิถุนายน 2565

## TIMELINE 1

การเลือกตัวแทนส่วนงาน เพื่อทำหน้าที่เลือก  
ผู้สมควรดำรงตำแหน่งกรรมการสภามหาวิทยาลัย  
ประเภทอาจารย์

### ผู้มีสิทธิ์เสนอชื่อและมีสิทธิ์เลือก

ข้าราชการพลเรือนในสถาบันอุดมศึกษา  
สายวิชาการและพนักงานมหาวิทยาลัยสายวิชาการ



## TIMELINE 2

การเสนอชื่อผู้สมควรดำรงตำแหน่ง  
กรรมการสภามหาวิทยาลัยประเภทอาจารย์



### คุณสมบัติผู้มีสิทธิ์เสนอชื่อ

ข้าราชการพลเรือนในสถาบันอุดมศึกษาสายวิชาการ  
และพนักงานมหาวิทยาลัยสายวิชาการ

# TIMELINE 1

การเลือกตัวแทนส่วนงาน เพื่อทำหน้าที่เลือก  
ผู้สมควรดำรงตำแหน่งกรรมการสภามหาวิทยาลัย  
ประเภทอาจารย์

ผู้มีสิทธิ์เสนอชื่อและมีสิทธิ์เลือก

ข้าราชการพลเรือนในสถาบันอุดมศึกษา  
สายวิชาการและพนักงานมหาวิทยาลัยสายวิชาการ



Step  
1

5 - 18 พฤษภาคม 2565

**รับสมัครตัวแทน**

สามารถสมัครได้ที่หน่วยงาน  
ต้นสังกัด

\*คุณสมบัติ

1. เป็นอาจารย์
2. ไม่ดำรงตำแหน่งบริหาร

Step  
2

18 พฤษภาคม 2565

**เสนอชื่อล่วงหน้า  
ได้คนละ 2 รายชื่อ**

เสนอชื่อด้วยตนเอง  
เสนอชื่อส่งทางไปรษณีย์  
และเสนอชื่อทาง E-mail  
\*กรณีไปปฏิบัติราชการ  
ประจำนอกมหาวิทยาลัย  
หรือปฏิบัติราชการตาม  
คำสั่งมหาวิทยาลัย

Step  
3

20 พฤษภาคม 2565

**วันเสนอชื่อ  
ไม่เกิน 2 รายชื่อ**

เวลา 08.30 - 16.30 น.  
ณ คณะ/วิทยาลัย  
ที่ผู้มีสิทธิ์เสนอชื่อ สังกัด  
เวลา 16.30 น. ขานรายชื่อ

Step  
4

25 พฤษภาคม 2565

**ประกาศรายชื่อ**

ผู้สมัครและผู้ได้รับการ  
เสนอชื่อเป็นตัวแทน  
ของส่วนงาน

Step  
5

31 พฤษภาคม 2565

**วันเลือกตัวแทน  
ของส่วนงาน**

เวลา 08.30 - 16.30 น.  
ณ คณะ/วิทยาลัย  
ที่ผู้มีสิทธิ์เลือกสังกัด  
เวลา 16.30 น. นับคะแนน

# ตัวอย่างแบบฟอร์มการเสนอชื่อล่วงหน้าตัวแทนของส่วนงาน

แบบฟอร์มการเสนอชื่อล่วงหน้า  
ตัวแทนของส่วนงาน



## บันทึกข้อความ

ส่วนราชการ \_\_\_\_\_

ที่ \_\_\_\_\_ วันที่ \_\_\_\_\_

เรื่อง ขอเสนอชื่อตัวแทนของส่วนงานเพื่อทำหน้าที่เลือกผู้สมควรดำรงตำแหน่งกรรมการสภามหาวิทยาลัย  
ประเภทอาจารย์ \_\_\_\_\_

เรียน ประธานอนุกรรมการฝ่ายประจำหน่วยเสนอชื่อ คณะ/วิทยาลัย \_\_\_\_\_

ตามประกาศมหาวิทยาลัยนเรศวร เรื่อง การกำหนดวัน เวลา สถานที่ในการเลือกตัวแทน  
ของส่วนงานเพื่อทำหน้าที่เลือกผู้สมควรดำรงตำแหน่งกรรมการสภามหาวิทยาลัย ประเภทอาจารย์ ได้กำหนดให้  
วันที่ ๒๐ พฤษภาคม ๒๕๖๕ เป็นวันเสนอชื่อตัวแทนของส่วนงาน นั้น

ทั้งนี้ ข้าพเจ้า..... ตำแหน่ง.....  
สังกัด..... ไม่สามารถมาเสนอชื่อด้วยตนเองในวันดังกล่าวได้  
เนื่องจากข้าพเจ้า.....

จึงขอแนบหลักฐานการไปปฏิบัติราชการ และใช้สิทธิเสนอชื่อล่วงหน้าโดยมีรายชื่อ ดังนี้

**ขอเสนอตัวแทนของส่วนงาน**



๑. ชื่อ..... นามสกุล.....

๒. ชื่อ..... นามสกุล.....

จึงเรียนมาเพื่อโปรดทราบและดำเนินการต่อไป

(ลงชื่อ).....ผู้เสนอชื่อ  
(.....)

# ตัวอย่างบัตรเสนอชื่อตัวแทนของส่วนงาน

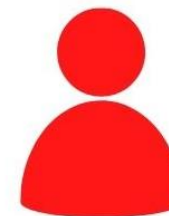
 <p><b>บัตรเสนอชื่อ</b> ตัวแทนของส่วนงานเพื่อทำหน้าที่เลือก ผู้สมควรดำรงตำแหน่งกรรมการสภา มหาวิทยาลัย ประภทอาจารย์</p> <p>ลงชื่อ..... (ผู้มีสิทธิ์เสนอชื่อ)</p> <p>ลงชื่อ..... (อนุกรรมการประจำหน่วยเสนอชื่อ)</p>	 <p><b>บัตรเสนอชื่อตัวแทนของส่วนงานเพื่อทำหน้าที่เลือกผู้สมควรดำรง ตำแหน่งกรรมการสภามหาวิทยาลัย ประภทอาจารย์</b> วันที่ ๒๐ พฤษภาคม ๒๕๖๕ ณ สำนักงานเลขานุการคณะ/วิทยาลัย</p> <p>เสนอรายชื่อได้ไม่เกิน ๒ รายชื่อ</p> <p>๑. ชื่อ..... นามสกุล.....</p> <p>๒. ชื่อ..... นามสกุล.....</p> <p>หากไม่ประสงค์เสนอชื่อ ให้ทำเครื่องหมายกากบาท <input checked="" type="checkbox"/> ในช่องด้านล่างนี้</p> <p><input type="checkbox"/> ไม่เสนอชื่อ</p> <p>หมายเหตุ</p> <p>๑. กรณีรายชื่อใดไม่ระบุนามสกุลถือว่ารายชื่อนั้นเสีย ส่วนรายชื่อที่เหลือถ้าระบุครบ ทั้งชื่อและนามสกุลถือว่ารายชื่อนั้นดี และถือเป็นบัตรดี</p> <p>๒. กรณีเสนอรายชื่อเกินกว่า ๒ รายชื่อ ถือเป็นบัตรเสีย</p> <p>๓. กรณีไม่เสนอชื่อ ถือเป็นบัตรดี</p> <p>๔. กรณีสะกดชื่อและนามสกุลผิด แต่สามารถระบุตัวตนได้ ถือเป็นบัตรดี</p>
------------------------------------------------------------------------------------------------------------------------------------------------------------------------------------------------------------------------------------------------------------------------------------------------------------------------	-------------------------------------------------------------------------------------------------------------------------------------------------------------------------------------------------------------------------------------------------------------------------------------------------------------------------------------------------------------------------------------------------------------------------------------------------------------------------------------------------------------------------------------------------------------------------------------------------------------------------------------------------------------------------------------------------------------------------------------------------------------------------------------------------------------------------------------------------------------------------------------------

# ขั้นตอนการแจกบัตรของอนุกรรมการฝ่ายประจำหน่วยเสนอชื่อ

**1.ผู้มีสิทธิ์เสนอชื่อ**  
ตรวจสอบรายชื่อ และเซ็นชื่อ  
เพื่อรับบัตรเสนอชื่อ

รายชื่อผู้มีสิทธิ์เสนอชื่อ

ชื่อ	นามสกุล	ลายเซ็นฯ	หมายเหตุ
		เซ็นชื่อ	

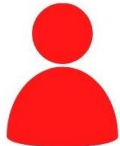



ผู้มีสิทธิ์เสนอชื่อ



# ขั้นตอนการแจกบัตรของอนุกรรมการฝ่ายประจำหน่วยเสนอชื่อ

## 2.ผู้มีสิทธิ์เสนอชื่อ เซ็นชื่อบนบัตรเสนอชื่อ

  
ผู้มีสิทธิ์เสนอชื่อ



<p> บัตรเสนอชื่อ ตัวแทนของส่วนงานเพื่อทำหน้าที่เลือก ผู้สมควรดำรงตำแหน่งกรรมการสภา มหาวิทยาลัยบูรพา ประจำปี ๒๕๖๕</p> <p>ลงชื่อ..... (ผู้มีสิทธิ์เสนอชื่อ)</p> <p>ลงชื่อ..... (อนุกรรมการประจำหน่วยเสนอชื่อ)</p>	<p> บัตรเสนอชื่อตัวแทนของส่วนงานเพื่อทำหน้าที่เลือกผู้สมควรดำรง ตำแหน่งกรรมการสภามหาวิทยาลัย ประเภทอาจารย์ วันที่ ๒๐ พฤษภาคม ๒๕๖๕ ณ สำนักงานเลขานุการคณะ/วิทยาลัย</p> <p>เสนอรายชื่อได้ไม่เกิน ๒ รายชื่อ</p> <p>๑. ชื่อ.....นามสกุล.....</p> <p>๒. ชื่อ.....นามสกุล.....</p> <p>หากไม่ประสงค์เสนอชื่อ ให้ทำเครื่องหมายกากบาท <input checked="" type="checkbox"/> ในช่องด้านล่างนี้ <input type="checkbox"/> ไม่เสนอชื่อ</p> <p>หมายเหตุ</p> <p>๑. กรณีรายชื่อใดไม่ระบุนามสกุลถือว่ารายชื่อนั้นเสีย ส่วนรายชื่อที่เหลือถ้าระบุครบ ทั้งชื่อและนามสกุลถือว่ารายชื่อนั้นดี และถือเป็นบัตรดี</p> <p>๒. กรณีเสนอรายชื่อเกินกว่า ๒ รายชื่อ ถือเป็นบัตรเสีย</p> <p>๓. กรณีไม่เสนอชื่อ ถือเป็นบัตรดี</p> <p>๔. กรณีสะกดชื่อและนามสกุลผิด แต่สามารถระบุตัวตนได้ ถือเป็นบัตรดี</p>
----------------------------------------------------------------------------------------------------------------------------------------------------------------------------------------------------------------------------------------------------------------------------------------------------------------------------	------------------------------------------------------------------------------------------------------------------------------------------------------------------------------------------------------------------------------------------------------------------------------------------------------------------------------------------------------------------------------------------------------------------------------------------------------------------------------------------------------------------------------------------------------------------------------------------------------------------------------------------------------------------------------------------------------------------------------------------------------------------------------------------------------------------------------------------------------------------------------------



# ขั้นตอนการแจกบัตรของอนุกรรมการฝ่ายประจำหน่วยเสนอชื่อ

## 3. อนุกรรมการประจำหน่วยเสนอชื่อ เซ็นชื่อบนบัตรเสนอชื่อ

อนุกรรมการ

 <b>บัตรเสนอชื่อ</b> ตัวแทนของส่วนงานเพื่อทำหน้าที่เลือก ผู้สมควรดำรงตำแหน่งกรรมการสภา มหาวิทยาลัย ประเททอาจารย์ ลงชื่อ... <i>ผู้สมัครเสนอชื่อ</i> (ผู้มีสิทธิ์เสนอชื่อ)	 <b>บัตรเสนอชื่อตัวแทนของส่วนงานเพื่อทำหน้าที่เลือกผู้สมควรดำรง ตำแหน่งกรรมการสภามหาวิทยาลัย ประเภทอาจารย์</b> วันที่ ๒๐ พฤษภาคม ๒๕๖๕ ณ สำนักงานเลขานุการคณะ/วิทยาลัย เสนอรายชื่อได้ไม่เกิน ๒ รายชื่อ ๑. ชื่อ..... นามสกุล..... ๒. ชื่อ..... นามสกุล..... หากไม่ประสงค์เสนอชื่อ ให้ทำเครื่องหมายกากบาท <input checked="" type="checkbox"/> ในช่องด้านล่างนี้ <input type="checkbox"/> ไม่เสนอชื่อ หมายเหตุ ๑. กรณีรายชื่อใดไม่ระบุนามสกุลถือว่ารายชื่อนั้นเสีย ส่วนรายชื่อที่เหลือถ้าระบุครบ ทั้งชื่อและนามสกุลถือว่ารายชื่อนั้นดี และเป็นบัตรดี ๒. กรณีเสนอรายชื่อเกินกว่า ๒ รายชื่อ ถือเป็นบัตรเสีย ๓. กรณีไม่เสนอชื่อ ถือเป็นบัตรดี ๔. กรณีสะกดชื่อและนามสกุลผิด แต่สามารถระบุตัวคนได้ ถือเป็นบัตรดี
-------------------------------------------------------------------------------------------------------------------------------------------------------------------------------------------------------------------------------------------------------------------------------	------------------------------------------------------------------------------------------------------------------------------------------------------------------------------------------------------------------------------------------------------------------------------------------------------------------------------------------------------------------------------------------------------------------------------------------------------------------------------------------------------------------------------------------------------------------------------------------------------------------------------------------------------------------------------------------------------------------------------------------------------------------------------------------------------------------------------------------

# ขั้นตอนการแจกบัตรของอนุกรรมการฝ่ายประจำหน่วยเสนอชื่อ

## 4.อนุกรรมการประจำหน่วยเสนอชื่อ ตัดบัตรเสนอชื่อตามรอยประ

อนุกรรมการ



บัตรเสนอชื่อ  
ตัวแทนของส่วนงานเพื่อทำหน้าที่เลือกผู้สมควรดำรง  
ผู้สมควรดำรงตำแหน่งกรรมการสภา  
มหาวิทยาลัย ประเททอาจารย์

ลงชื่อ.....ผู้สมัครเสนอชื่อ  
(ผู้มีสิทธิ์เสนอชื่อ)

ลงชื่อ.....อนุกรรมการ  
(อนุกรรมการประจำหน่วยเสนอชื่อ)

บัตรเสนอชื่อตัวแทนของส่วนงานเพื่อทำหน้าที่เลือกผู้สมควรดำรง  
ตำแหน่งกรรมการสภามหาวิทยาลัย ประเภทอาจารย์  
วันที่ ๒๐ พฤษภาคม ๒๕๖๕  
ณ สำนักงานเลขาธิการคณะ/วิทยาลัย

เสนอรายชื่อได้ไม่เกิน ๒ รายชื่อ

๑. ชื่อ.....นามสกุล.....

๒. ชื่อ.....นามสกุล.....

หากไม่ประสงค์เสนอชื่อ ให้ทำเครื่องหมายกากบาท  ในช่องด้านล่างนี้

ไม่เสนอชื่อ

หมายเหตุ

๑. กรณีรายชื่อใดไม่ระบุนามสกุลถือว่ารายชื่อนั้นเสีย ส่วนรายชื่อที่เหลือถ้าครบ ทั้งชื่อและนามสกุลถือว่ารายชื่อนั้นดี และถือเป็นบัตรดี
๒. กรณีเสนอรายชื่อเกินกว่า ๒ รายชื่อ ถือเป็นบัตรเสีย
๓. กรณีไม่เสนอชื่อ ถือเป็นบัตรดี
๔. กรณีสละชื่อและนามสกุลผิด แต่สามารถระบุตัวตนได้ ถือเป็นบัตรดี


# ขั้นตอนการแจกบัตรของอนุกรรมการฝ่ายประจำหน่วยเสนอชื่อ



5.อนุกรรมการประจำหน่วยเสนอชื่อ  
นำบัตรเสนอชื่อให้กับผู้มีสิทธิ์เสนอชื่อ  
เพื่อใช้สิทธิ์ ต่อไป

# ตัวอย่างบัตรเลือกตั้งตัวแทนของส่วนงาน

หน่วยงาน ลำดับที่ ๑



บัตรเลือกตั้งตัวแทนของส่วนงานเพื่อทำหน้าที่เลือกผู้สมควรดำรงตำแหน่ง  
กรรมการสภามหาวิทยาลัย ประเภทอาจารย์  
วันที่ ๓๑ พฤษภาคม ๒๕๖๕  
ณ ..... มหาวิทยาลัยนเรศวร

ให้ทำเครื่องหมายกากบาท X ภายใน "ช่องทำเครื่องหมาย" ไม่เกิน ๒ รายชื่อ

หมายเลข	ชื่อผู้สมัคร	ช่องทำ เครื่องหมาย	หมายเลข	ชื่อผู้สมัคร	ช่องทำ เครื่องหมาย
๑			๑๗		
๒			๑๘		
๓			๑๙		
๔			๒๐		
๕			๒๑		
๖			๒๒		
๗			๒๓		
๘			๒๔		
			๒๕		

ถ้าไม่ประสงค์ลงคะแนนให้กากบาทในช่องนี้	
----------------------------------------	--

**หมายเหตุ**

๑. เลือกได้ไม่เกิน ๒ รายชื่อ
๒. เลือกเพียง ๑ รายชื่อ ถือเป็นบัตรดี
๓. เลือกเกินกว่า ๒ รายชื่อ ถือเป็นบัตรเสีย
๔. กรณีไม่เลือก ให้กากบาทในช่องไม่ประสงค์ลงคะแนน และถือเป็นบัตรดี
๕. กรณีเป็นบัตรเปล่า ถือเป็นบัตรดี

คุณสมบัติของผู้เป็นตัวแทนส่วนงาน ตามข้อบังคับมหาวิทยาลัยนเรศวร ว่าด้วย หลักเกณฑ์และวิธีการเลือกกรรมการสภามหาวิทยาลัย  
ประเภทอาจารย์ พ.ศ. ๒๕๖๓ มีดังนี้

๑. เป็นอาจารย์ของมหาวิทยาลัย
๒. จะต้องไม่ดำรงตำแหน่งอธิการบดี รองอธิการบดี ผู้ช่วยอธิการบดี คณบดี รองคณบดี ผู้ช่วยคณบดี หัวหน้าภาควิชา  
รองหัวหน้าภาควิชา หรือตำแหน่งบริหารที่เรียกอย่างอื่นที่มีฐานะเทียบเท่าหรือสูงกว่าในตำแหน่งดังกล่าว

# TIMELINE 2

การเสนอชื่อผู้สมควรดำรงตำแหน่ง  
กรรมการสภามหาวิทยาลัยประเภทอาจารย์

1

2 มิถุนายน 2565

**ประกาศ**

- 1.รายชื่ออาจารย์ที่มีคุณสมบัติเป็นผู้สมควรดำรงตำแหน่ง กค.สภฯ ประเภทอาจารย์
- 2.กำหนด วัน เวลา สถานที่ ในการเสนอชื่อ
- 3.ประกาศรายชื่อผู้มีสิทธิ์เสนอชื่อ

2

10 มิถุนายน 2565

**เสนอชื่อล่วงหน้า**

- เสนอชื่อด้วยตนเอง
- เสนอชื่อส่งทางไปรษณีย์
- และเสนอชื่อทาง E-mail

3

14 มิถุนายน 2565

**เสนอชื่อผู้สมควร  
ดำรงตำแหน่ง  
กรรมการสภา  
มหาวิทยาลัย  
ประเภทอาจารย์  
ไม่เกิน 2 รายชื่อ**

4

17 มิถุนายน 2565

**ดำเนินการทบทวน**

ผู้ได้รับการเสนอชื่อ  
เป็นผู้สมควรดำรงตำแหน่ง  
กรรมการสภามหาวิทยาลัย  
ประเภทอาจารย์

5

1 กรกฎาคม 2565

**สิ้นสุดระยะเวลาการ  
ทบทวน**

ผู้สมควรดำรงตำแหน่ง  
กรรมการสภามหาวิทยาลัย  
ประเภทอาจารย์

6

11 กรกฎาคม 2565

**ประชุมตัวแทน  
ของส่วนงาน**

เพื่อดำเนินการเลือก  
ผู้สมควรดำรงตำแหน่ง  
กรรมการสภามหาวิทยาลัย  
ประเภทอาจารย์

**คุณสมบัติผู้มีสิทธิ์เสนอชื่อ**

ข้าราชการพลเรือนในสถาบันอุดมศึกษาสายวิชาการ  
และพนักงานมหาวิทยาลัยสายวิชาการ

# ตัวอย่างแบบฟอร์มการเสนอชื่อล่วงหน้าผู้สมควรดำรงตำแหน่ง กรรมการสภามหาวิทยาลัย ประเภทอาจารย์

แบบฟอร์มการเสนอชื่อล่วงหน้าผู้สมควรดำรงตำแหน่ง  
กรรมการสภามหาวิทยาลัย ประเภทอาจารย์



## บันทึกข้อความ

ส่วนราชการ \_\_\_\_\_

ที่ \_\_\_\_\_ วันที่ \_\_\_\_\_

เรื่อง ขอเสนอชื่อผู้สมควรดำรงตำแหน่งกรรมการสภามหาวิทยาลัย ประเภทอาจารย์ \_\_\_\_\_

เรียน ประธานอนุกรรมการฝ่ายประจำหน่วยเสนอชื่อ คณะ/วิทยาลัย \_\_\_\_\_

ตามประกาศมหาวิทยาลัยนเรศวร เรื่อง การกำหนดวัน เวลา สถานที่ในการเสนอชื่อผู้สมควรดำรงตำแหน่งกรรมการสภามหาวิทยาลัย ประเภทอาจารย์ ได้กำหนดให้วันที่ ๑๕ มิถุนายน ๒๕๖๕ เป็นวันเสนอชื่อผู้สมควรดำรงตำแหน่งกรรมการสภามหาวิทยาลัยประเภทอาจารย์ นั้น

ทั้งนี้ ข้าพเจ้า..... ตำแหน่ง.....

สังกัด..... ไม่สามารถมาเสนอชื่อด้วยตนเองในวันดังกล่าวได้

เนื่องจากข้าพเจ้า.....

จึงขอใช้สิทธิเสนอชื่อล่วงหน้า ดังนี้

ขอเสนอผู้สมควรดำรงตำแหน่งกรรมการสภามหาวิทยาลัยประเภทอาจารย์



๑. ชื่อ..... นามสกุล.....

๒. ชื่อ..... นามสกุล.....

จึงเรียนมาเพื่อโปรดทราบและดำเนินการต่อไป

(ลงชื่อ).....ผู้เสนอชื่อ  
(.....)

# ตัวอย่างบัตรเสนอชื่อผู้สมควรดำรงตำแหน่งกรรมการสภาฯ ประเภทอาจารย์

 <p><b>บัตรเสนอชื่อ</b> ตัวแทนของส่วนงานเพื่อทำหน้าที่เลือก ผู้สมควรดำรงตำแหน่งกรรมการสภา มหาวิทยาลัย ประเภทอาจารย์</p>	 <p><b>บัตรเสนอชื่อ</b> ตัวแทนของส่วนงานเพื่อทำหน้าที่เลือกผู้สมควรดำรง ตำแหน่งกรรมการสภามหาวิทยาลัย ประเภทอาจารย์ วันที่ ๑๔ มิถุนายน ๒๕๖๕ ณ สำนักงานเลขานุการคณะ/วิทยาลัย</p>
<p>ลงชื่อ..... (ผู้มีสิทธิ์เสนอชื่อ)</p>	<p>เสนอรายชื่อได้ไม่เกิน ๒ รายชื่อ</p> <p>๑. ชื่อ..... นามสกุล.....</p> <p>๒. ชื่อ..... นามสกุล.....</p>
<p>ลงชื่อ..... (อนุกรรมการประจำหน่วยเสนอชื่อ)</p>	<p>หากไม่ประสงค์เสนอชื่อ ให้ทำเครื่องหมายกากบาท <input checked="" type="checkbox"/> ในช่องด้านล่างนี้ <input type="checkbox"/> ไม่เสนอชื่อ</p> <p>หมายเหตุ</p> <p>๑. กรณีรายชื่อใดไม่ระบุนามสกุลถือว่ารายชื่อนั้นเสีย ส่วนรายชื่อที่เหลือถ้าระบุครบ ทั้งชื่อและนามสกุลถือว่ารายชื่อนั้นดี และถือเป็นบัตรดี</p> <p>๒. กรณีเสนอรายชื่อเกินกว่า ๒ รายชื่อ ถือเป็นบัตรเสีย</p> <p>๓. กรณีไม่เสนอชื่อ ถือเป็นบัตรดี</p> <p>๔. กรณีสะกดชื่อและนามสกุลผิด แต่สามารถระบุตัวตนได้ ถือเป็นบัตรดี</p>

# ขั้นตอนในช่วงของการเสนอชื่อและการลงคะแนนเสียง



## Step One

รับบัตรและอุปกรณ์  
เกี่ยวกับการเสนอชื่อ / เลือก  
ที่สำนักงานสภามหาวิทยาลัย



## Step Two

วันเสนอชื่อ/วันเลือก  
ตัวแทนของส่วนงานและ  
กรรมการสภาฯ ประเภท  
อาจารย์ ที่หน่วยงาน



## Step Three

จัดส่งแบบฟอร์มสรุป  
พร้อมบัตรและอุปกรณ์  
ที่สำนักงานสภามหาวิทยาลัย



## ข้อควรระวังในการดำเนินการ

1. เมื่อนำบัตรเสนอชื่อออกจากหีบ ให้ตรวจสอบความถูกต้อง และตรวจนับจำนวนบัตรว่าตรงกับจำนวนผู้มาใช้สิทธิ์หรือไม่
2. การตรวจสอบความถูกต้อง ให้เป็นหน้าที่ของอนุกรรมการฝ่ายประจำหน่วยเสนอชื่อ และควรระวังมิให้มีการนับความถี่ของการได้รับการเสนอชื่อ
3. ห้ามมิให้นำบัตรเสนอชื่อหรือบัตรลงคะแนนออกจากคูหา

THANK YOU

สามารถดูข้อมูลเพิ่มเติมได้ที่

<https://bit.ly/3wmZrFw>

